

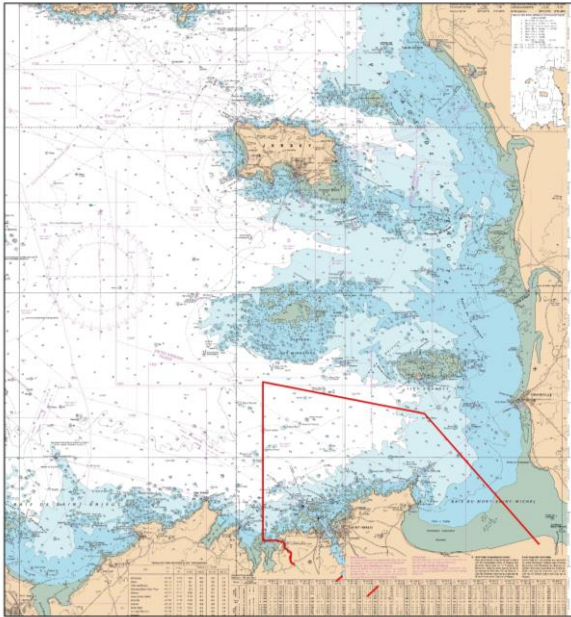
PRESENTATION DE LA PECHE MALOUINE

SEPTEMBRE 2014

SITUATION :

Le quartier maritime de Saint-Malo est situé entre le quartier de saint Brieuc dans l'Ouest, et la région Basse Normandie dans l'Est et le Nord.

Il a donc une position géographique centrée sur le Golfe Normando-Breton.



LA PECHE EMBARQUEE

LES NAVIRES:

En 2013, **67 navires** sont immatriculés SM et dépendent donc du quartier maritime de **Saint-Malo**.

Parmi ces navires,

- **60** pratiquent la **pêche côtière**
- **5** pratiquent la **pêche hauturière**
- **2** sont **des navires usines** de la Compagnie des Pêches



LES ESPECES ET LES METIERS DE PECHE :

Les principales espèces pêchées par les navires malouins sont :

- la **coquille Saint-Jacques** principalement à la **drague** mais aussi en **plongée bouteille**
- **l'araignée** au **filet droit** et au **casier**
- le **bulot** au **casier**
- la **praire** à la **drague**
- la **seiche** au **chalut de fond** et au **casier**
- **l'encornet** au chalut de fond
- le **homard** au **casier**
- **l'ormeau** en **plongée bouteille**
- les **poissons** (sole, raie, rouget) au **chalut de fond et au filet**

LES PRODUITS :

Débarquements des produits sous criée

Plus de 1745 tonnes de produits ont été débarquées sous la criée de Saint-Malo en 2013 dont 1 340 tonnes de coquilles Saint-Jacques. Ces 1 745 tonnes de produits représentent une valeur débarquée proche de 4 100 000 euros.

Espèces	Tonnage Saint-Malo (tonnes)	Tonnage Cancale (tonnes)
Coquille Saint-Jacques	1219	
Seiche	100	331
Praire	27	
Encornet	32	
Sole commune	8	0.4
Autres poissons et coquillages	59	2
Total	1445	333.4

Débarquements des navires malouins à la criée de Saint-Malo/Cancale année 2013.

Principaux débarquements hors criée

Cependant ces ventes sous criée ne représentent qu'une partie des débarquements totaux des navires malouins. En effet, certains produits sont débarqués en quantités importantes, comme l'araignée de mer ou le bulot, mais ne sont pas vendus sous criée.

En 2013,

- les débarques **d'araignées de mer** sont proches de **2000 tonnes**
- les débarques de **bulots** sont supérieures à **500 tonnes**
- les débarques **d'ormeaux** sont de l'ordre de **7 tonnes**

LA PECHE A PIED

LES METIERS:

En 2013, 33 pêcheurs à pied professionnels sont autorisés à travailler sur les gisements du quartier maritimes de Saint-Malo. 26 de ces pêcheurs dépendent du CDPMEM35.

Les espèces principalement visées sont la Palourde (plus de 300 t pêchées par an) et la Coque (plus d'une tonne par an).

La licence nécessaire à la pratique de la pêche à pied professionnel se décline en timbres (espèces, zone) qui autorisent l'exploitation d'espèces sur un gisement précis.

En Ile-et-Vilaine, 7 timbres existent :

- Coques et Palourdes – La Ville Es Nonais en Rance
- Moules – Banc des Hermelles
- Palourdes – Mont-Saint-Michel
- Crustacé – Littoral du quartier maritime de Saint-Malo
- Poisson – Littoral du quartier maritime de Saint-Malo
- Vers Marins – Littoral du quartier maritime de Saint-Malo
- Hors gisement – Littoral du quartier maritime de Saint-Malo

Les pêcheurs à pied, utilisent différents engins de pêche :

- Rateaux (petits et grands modèles)
- Tamis pour assurer un pré-tri des coquillages en fonction de la taille
- Le vélo usager permettant de ramener le produit de la pêche